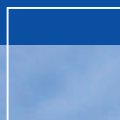
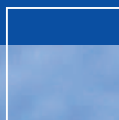


Anche per vedere bene bisogna fare qualcosa



Restare sani e in forma a lungo termine è un'obiettivo comune a tutti. La sicurezza di avere una buona vista significa una migliore qualità di vita. La prevenzione per tempo in questo campo risulta particolarmente importante perché nell'età avanzata la sanità degli occhi è particolarmente minacciata. Ciononostante è diffusa l'opinione che, per quanto riguarda gli occhi, sia tutto a posto finché non si presentano dei malanni o disturbi palesi. Spesso quest'opinione si rivela errata, comportando conseguenze severe.

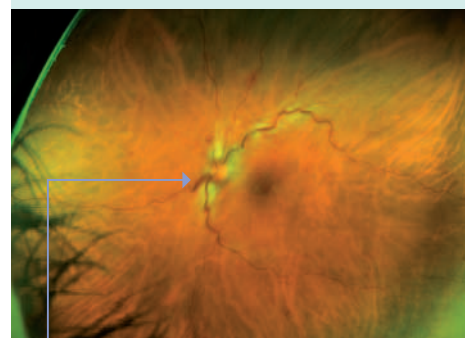
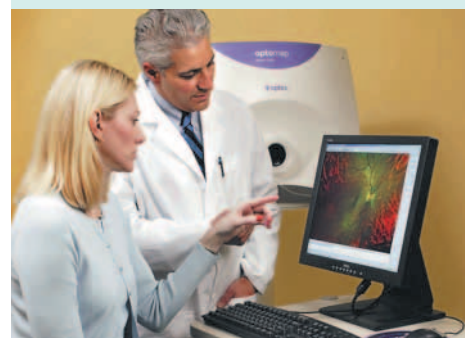
Molte malattie degli occhi per lungo tempo non si fanno notare in forma di dolori o perdita di vista. Quando finalmente vengono scoperte, spesso è già troppo tardi per una terapia efficace. Molte malattie degli occhi, come la degenerazione maculare senile, la retinopatia diabetica e il distacco della retina si possono trattare con successo con i metodi odierni - se vengono riconosciute per tempo. Lo stesso vale anche per alcune delle tipiche malattie della civilizzazione, la pressione alta e alterazioni vascolari che possono comportare collassi cardiaci e colpi apoplettici. Determinati sintomi di esse possono apparire precocemente anche nella retina. Da questo punto di vista, una periodica visita oculistica con esame della retina è consigliata.

Nel nostro studio ci sforziamo di mettere a disposizione sempre i procedimenti diagnostici e terapeutici più avanzati. E perciò consigliamo il nuovo metodo d'esame per il riconoscimento di malattie della retina: il controllo oculistico **optomap**®.

optomap®

- È la tecnologia più attuale nel campo dell'esame della retina. Questo semplice esame è adatto a pazienti di ogni età.
- L'esame non richiede la dilatazione della pupilla. Dopo il controllo potete riprendere le attività quotidiane senza interruzione, guidare ecc.
- Le riprese richiedono pochissimo tempo (0,25 secondi) e sono immediatamente disponibili come foto digitale per la discussione con l'oculista.
- Con **optomap**® il vostro oculista ottiene una rappresentazione della retina fino a 200°.

Il vostro controllo oculistico con optomap®:
Prevenzione per tempo - per vedere bene a lungo



Retina con occlusione della
vena centrale

optomap®
Esame della retina