

Die optomap®-Netzhautuntersuchung für Ihr Kind

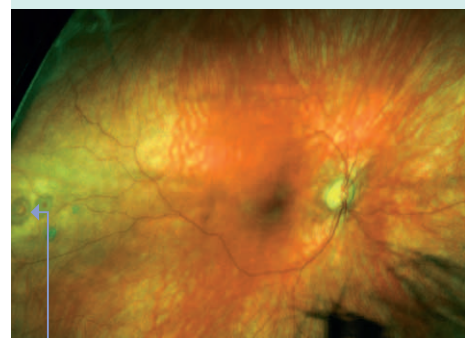


Schon Neugeborene können auf kurze Distanz scharf sehen - trotzdem dauert es 8 bis 10 Jahre, bis die Sehfähigkeit von Kindern voll entwickelt ist. Damit der Reifeprozess optimal verläuft, empfehlen wir Augenärzte Ihnen eine jährliche Augenvorsorge für Ihr Kind. Die neuesten wissenschaftlichen Erkenntnisse unterstreichen das. Gerade im Kindesalter werden Fehlsichtigkeiten, Schielstellungen und andere Sehstörungen häufig nicht bemerkt. Umso wichtiger ist die regelmäßige Untersuchung, denn rechtzeitig entdeckte Fehlentwicklungen sind heute meist sehr gut zu behandeln.

Unsere Praxis bietet den Patienten stets moderne, effiziente Diagnose- und Behandlungsverfahren an. Der komfortable Augen-Gesundheits-Check mit **optomap®** ist gerade für Kinder besonders gut geeignet, da sie bei herkömmlichen Untersuchungen in der Regel empfindlich reagieren und dies die Qualität der Ergebnisse beeinträchtigen kann.

Mit dem **optomap®**-Verfahren können wir die Netzhaut Ihres Kindes in ruhiger, angenehmer Atmosphäre schnell untersuchen. Die digitale Aufnahme entsteht in Sekundenbruchteilen, ohne dass die sonst übliche und unangenehme Pupillenerweiterung zwingend nötig ist. Die Darstellung bis zu 200° der Netzhaut ermöglicht sofort eine umfassende Aussagen zum Augengesundheitszustand. Damit lassen sich auch Veränderungen, die häufig im Randbereich der Netzhaut auftreten können und mit herkömmlichen Methoden nicht immer sichtbar sind, rechtzeitig erkennen und frühzeitig behandeln.

**Sorgen Sie bei Ihrem Kind für den sicheren Blick in die Zukunft.
Melden Sie es noch heute zur Netzhautuntersuchung mit optomap® an.**



Netzhaut eines 7-jährigen Jungen mit peripherem Netzhautloch

optomap®
Netzhautuntersuchung