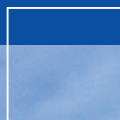


Auch für gutes Sehen muss man etwas tun



Langfristig fit und gesund bleiben, das möchten wir alle. Die Sicherheit des Augenlichts bedeutet mehr Lebensqualität. In jungen Jahren vorsorgen ist besonders wichtig, da die Gesundheit unserer Augen im Alter besonders gefährdet ist. Trotzdem ist die Ansicht verbreitet, dass mit den Augen alles in Ordnung ist, solange man beschwerdefrei ist. Das kann sich als folgenschwerer Irrtum erweisen.

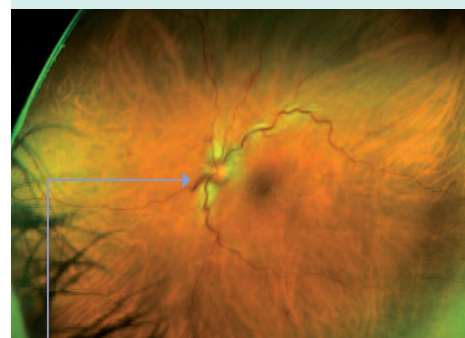
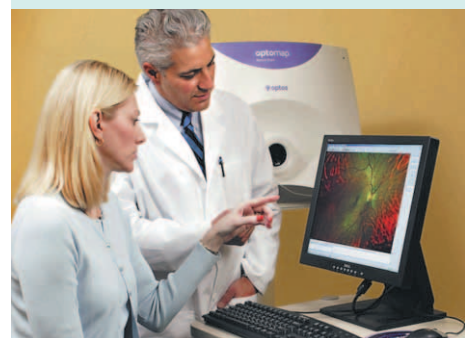
Viele Augenkrankheiten äußern sich lange nicht durch Schmerzen oder Sehbeeinträchtigungen. Werden sie endlich entdeckt, ist es für eine wirkungsvolle Therapie oft schon zu spät. Dabei lassen sich Augenerkrankungen wie Altersbedingte Makuladegeneration (AMD), diabetische Retinopathie und Netzhautablösung mit heutigen Methoden gut behandeln - wenn sie frühzeitig erkannt werden. Das gilt auch für typische Zivilisationskrankheiten wie Bluthochdruck und Gefäßveränderungen, die zu Herz- und Schlaganfällen führen können. Hinweise darauf können sich unter anderem auch in der Netzhaut zeigen. Vor diesem Hintergrund ist die regelmäßige Netzhautuntersuchung empfehlenswert.

In unserer Praxis wollen wir Ihnen stets moderne und effiziente Diagnose- und Behandlungsverfahren anbieten. Deshalb empfehlen wir Ihnen eine neue Untersuchungsmethode zur Früherkennung von Netzhauterkrankungen: den **optomap®**-Augen-Gesundheits-Check.

optomap®

- ist die neueste Technologie im Bereich Netzhautuntersuchung. Die komfortable Anwendung ist für Patienten jeden Alters geeignet.
- Diese Untersuchung findet ohne Pupillenerweiterung statt. Sie können nach der Untersuchung uneingeschränkt wieder am Alltag teilnehmen, Auto fahren, etc.
- Die Aufnahmen sind schnell (in 0,25 Sekunden) gemacht und liegen sofort als digitales Foto dem Augenarzt zur Besprechung mit Ihnen vor.
- Mit dem **optomap®** erhält Ihr Augenarzt eine Darstellung bis zu 200° Ihrer Netzhaut.

Ihr Augen-Gesundheits-Check mit optomap®:
Rechtzeitig vorsorgen - für gutes Sehen



Netzhaut mit zentralem
Venenerverschluss

optomap®
Netzhautuntersuchung